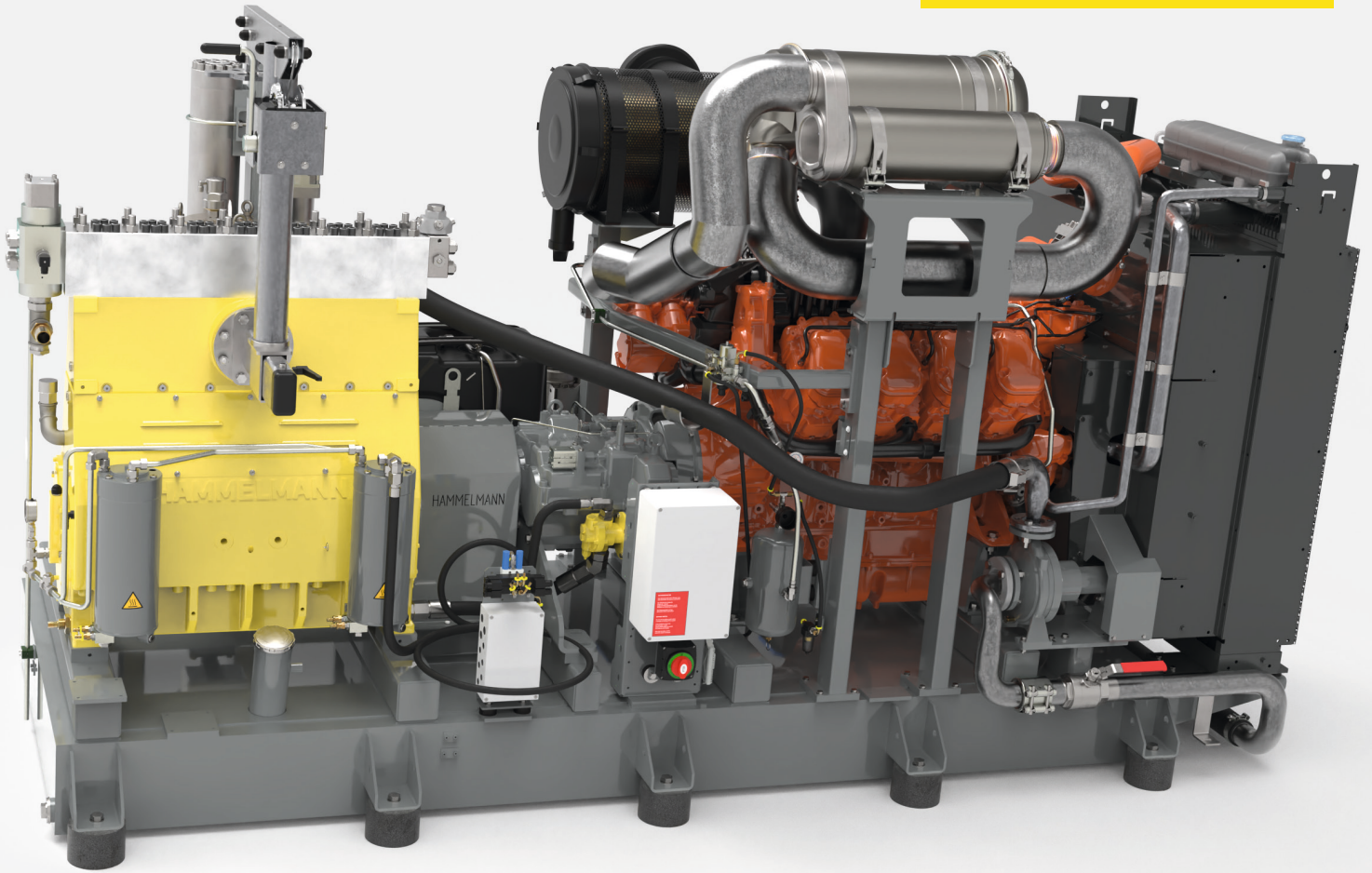


HAMMELMANN®



HDP 470

DIE NEUE PUMPENGENERATION

Laufruhiges 7-Plunger-Design, modular und wartungsarm.

Hohe Energieeinsparung

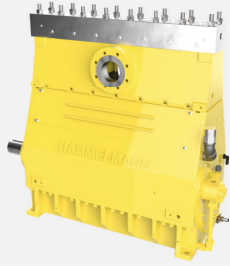
Volle Kontrolle

Lange Lebensdauer

Hohe Mobilität

Viele Varianten

Robuste Industriemotoren

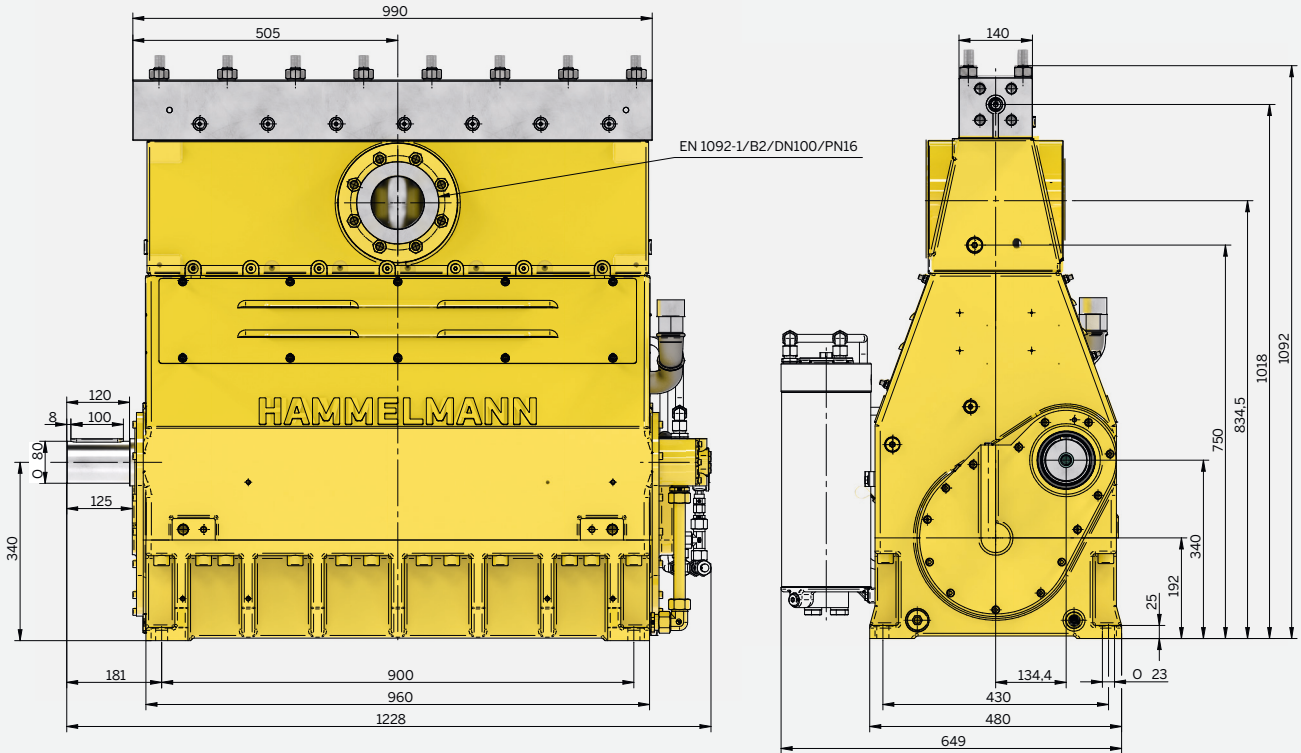


HDP 470 PLUNGERPUMPE

Hammelmann Plungerpumpen sind für Dauerbetrieb ausgelegt.
Beachten Sie Kurbelwellendrehzahl, mittlere Kolbengeschwindigkeit und Antriebsleistung.

Plungerpumpe

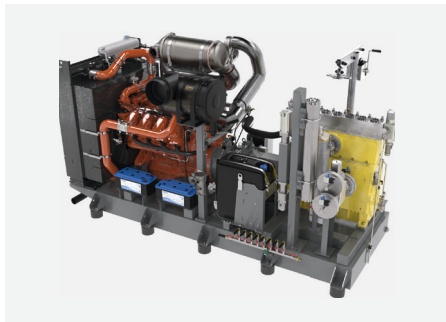
Gewicht: ca. 1620 kg



Maße: mm

Stationäre Anlage mit Dieselmotor

Länge: 3970 mm
Breite: 1640 mm
Höhe: 2672 mm
Gewicht: ca. 6500 kg
bei 470 kW



Hauptabmessungen, ohne Zubehör wie Saugleitungen, Druckregelautomatik etc.
Verbindliche Maßzeichnungen und Gewichte auf Anfrage.

Ausstattung

- Antriebsleistung bis 470 kW
- Bauweise: 7 Zylinder, stehend

Zero Emission



In der Ausführungsvariante „Zero Emission“ ist das Fördermedium komplett von der Umgebung getrennt, so dass in keinem Betriebszustand Fördermedium nach außen entweichen kann.



Das Faltenbalgsystem ist gasdicht ausgeführt.

Qualität und Zuverlässigkeit

- Kurbeltrieb nach der "Finite-Elemente-Methode" berechnet und für hohe Lebensdauer und Betriebssicherheit konstruiert
- Lastwechselfreier Pumpenkopf aus Edelstahl
- Integriertes Untersetzungsgetriebe
- Öldruckumlaufschmiersystem mit Ölkühler/Ölfilter
- Hermetische Abdichtung zum Kurbeltrieb durch Faltenbalgsystem
- Hohe Komponentengleichheit zu bestehenden Pumpenserien
- Minimale Kurbelwellendrehzahl mit externer Ölpumpe 32 1/min

TECHNISCHE DATEN BAUREIHE HDP 470

Leistungsdaten (Standardausführung)

HDP	Q** [l/min]	Erforderliche Antriebsleistung [kW]						D [mm]	Drehzahl	
		200	250	300	350	400	470		n1	n2
		Betriebsdruck [bar]								
474	46	2200	2800	3200	-	-	-	17,5	1500	411
	55	1830	2300	2800	3200	-	-		1500 / 1800	493
	66	1530	1910	2300	2700	3100	3200		1800 / 2150	591
	56	1810	2300	2700	3000	-	-	19,3	1500	411
	67	1510	1880	2300	2600	3000	-		1500 / 1800	493
	81	1260	1570	1880	2200	2500	3000		1800 / 2150	591
	60	1680	2100	2500	2800	-	-	20	1500	411
	72	1400	1750	2100	2500	2800	-		1500 / 1800	493
86	1170	1460	1750	2100	2300	2800	1800 / 2150		591	

473	101	1080	1350	1610	1800	-	-	25	1500	411
	121	900	1120	1350	1570	1800	-		1500 / 1800	493
	145	750	940	1120	1310	1500	1760		1800 / 2150	591
	125	860	1070	1300	1430	-	-	28	1500	411
	150	720	900	1070	1250	1430	-		1500 / 1800	493
	180	600	750	900	1040	1200	1400		1800 / 2150	591

472	142	750	930	1120	1240	-	-	30	1500	411
	170	620	780	930	1100	1240	-		1500 / 1800	493
	204	520	650	780	910	1040	1220		1800 / 2150	591
	177	620	770	930	1030	-	-	33	1500	411
	213	510	640	770	900	1030	-		1500 / 1800	493
	255	430	540	640	750	860	1010		1800 / 2150	591
	195	550	700	820	910	-	-	35	1500	411
	234	460	570	700	800	910	-		1500 / 1800	493
	281	380	480	570	670	760	900		1800 / 2150	591
	258	420	530	630	700	-	-	40	1500	411
	309	350	440	530	610	700	-		1500 / 1800	493
	370	300	370	440	510	580	700		1800 / 2150	591
	329	330	420	500	550	-	-	45	1500	411
	395	280	350	420	480	550	-		1500 / 1800	493
	474	230	300	350	400	460	540		1800 / 2150	591
	411	270	340	400	450	-	-	50	1500	411
	493	220	280	340	400	450	-		1500 / 1800	493
	591	200	230	280	330	370	440		1800 / 2150	591
	497	220	280	330	370	-	-	55	1500	411
	596	200	230	280	320	370	-		1500 / 1800	493
	715	150	200	230	270	310	360		1800 / 2150	591
	586	200	230	280	310	-	-	60	1500	411
	703	160	200	230	270	310	-		1500 / 1800	493
	842	130	160	200	230	260	310		1800 / 2150	591
	687	160	200	240	270	-	-	65	1500	411
	825	130	170	200	230	270	-		1500 / 1800	493
	988	110	140	170	200	220	260		1800 / 2150	591
	797	140	170	210	230	-	-	70	1500	411
	956	110	140	170	200	230	-		1500 / 1800	493
	1146	100	120	140	170	200	220		1800 / 2150	591
	1041	110	130	160	180	-	-	80	1500	411
	1249	100	110	130	150	180	-		1500 / 1800	493
1497	70	100	110	130	150	170	1800 / 2150		591	

Daten

- Stangenkraft: 88 kN
- Hub: 75 mm
- Mittlere Kolbengesch. bei n2
400 1/min. = 1,00 m/sek.
493 1/min. = 1,23 m/sek.
591 1/min. = 1,48 m/sek.

Zertifikate

- Maschinenrichtlinie 2006/42/EG
- ATEX 94/9/EG
- API 674 (mit Abweichungen)
- TA-Luft
- NORSOK M501
- NORSOK M650
- NACE MR0175

Normen

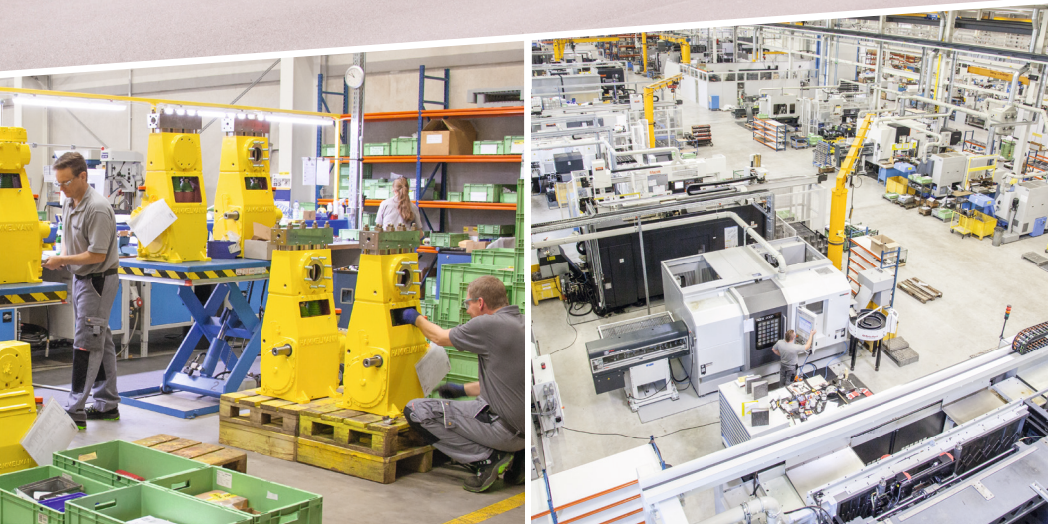
- DIN EN ISO 9001
- DIN EN ISO 14001
- DIN EN ISO 50001
- BS OHSAS 18001
- ASME-U
- EAC

**Daten beziehen sich auf das Medium Wasser (Kompressibilität berücksichtigt)

D = Kolbendurchmesser
n1 = Drehzahl/Motor [1/min]
n2 = Drehzahl/Kurbelwelle [1/min]



Hammelmann Plungerpumpen setzen 93 bis 98 % der Wellenleistung in hydraulische Energie um.



ZERTIFIKATE

- ISO 9001:2015
- ISO 14001:2015
- ISO 45001:2018
- ISO 50001:2018
- ASME Certificate
- SIR Certificate
- Weitere



Die kostenlose Hammelmann-App

Für iOS, Android und Ihren Browser

Water Jetting Calculator: hammelmann.de/app

Hammelmann GmbH
Carl-Zeiss-Straße 6-8
D-59302 Oelde

☎ (0) 25 22 / 76 - 0
✉ mail@hammelmann.de
🌐 www.hammelmann.de



HAMMELMANN®