

Pompe de canal HDP 196 pour hauts débits



Design compact

- Faible volume de construction
- Faible poids
- Réducteur de vitesse intégré

Service après-vente facile

- Siège de soupape rotatif
- Mêmes sous-groupes pour les soupapes d'aspiration et de refoulement
- Entretien sans débloquer les soupapes d'aspiration et de refoulement
- Tous les travaux d'entretien à partir du front/haut
- Compartiment des soupapes fixe, accessible à partir de couvertures individuelles simples

Ecologique

- Mécanisme de commande silencieux de par la denture double hélicoïdale
- Etanchement de tige de piston de par le soufflet, pas de fuite d'huile

Nombreuses possibilités d'installation

- Tête de pompe pivotante
- Raccord d'aspiration central ou latéral
- Raccord de pression bilatéral
- Toutes positions inclinées possibles

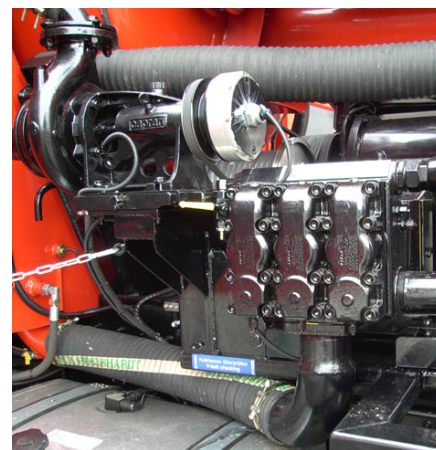
Mécanisme de commande

- Mécanisme de commande industriel présenté selon les standard Hammelmann pour fonctionnement en continu
- Système de lubrification de circulation de pression d'huile
- Boîtier en fonte nodulaire de haute qualité
- Sens de rotation du propulseur variable

Partie liquide: se prête à l'eau recyclée

Faible usure de par:

- Plongeur en céramique de haute qualité
- Siège de soupape résistant à l'usure
- Faibles vitesses d'écoulement dans les clapets d'aspiration et de refoulement
- Emballages dans des douilles en acier fin inoxydable
- Faible vitesse de piston



HAMMELMANN®

Données techniques HDP 196

- Force de poussée: 90 kN
- Course: 75 mm
- Vitesse moyenne de piston pour n₂
460 1/min. = 1,15 m/sec
550 1/min. = 1,37 m/sec

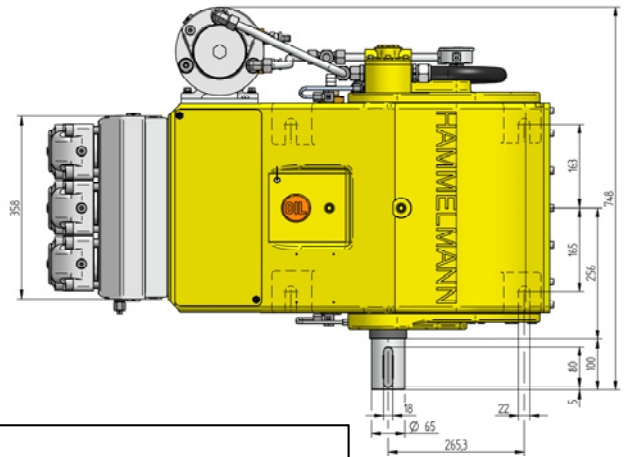
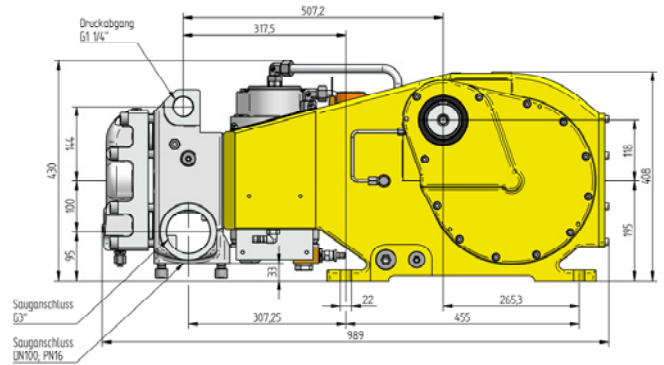
[l/min]	Pression [bar]	Puissance [kW]	Piston Ø	n ₁ [Upm]	n ₂ [Upm]
386	210	150	70	1250/1500/1800	460
460	210	180	70	1500/1800/2150	550
440	185	150	75	1250/1500/1800	460
530	185	180	75	1500/1800/2150	550
505	160	150	80	1250/1500/1800	460
605	160	180	80	1500/1800/2150	550

Version technique

Construction	3 cylindres, horizontaux ou verticaux
Plongeur	céramique
Joint de plongeur	emballage
Étanchement d'embellage	soufflet
Soupapes	avec étanchement pour eau recyclée
Sièges de soupape	rotatif
Lubrification de mécanisme de commande	circulation de pression d'huile
Stockage de vilebrequin	2- palier à roulement des deux côtés
Arbre de transmission	à droite ou à gauche

Données d'installation

Poids inclus huile fourrure	env. 525 kg
Dessin de perçage	360 x 426 mm
Bout d'arbre	Ø65, L = 100 mm
Clavette	DIN 6885 – A
Force transversale admise	16 kN
Raccord de pression	G 1 1/4 (i)
Raccord d'aspiration	DN 100, PN6 2 x 3 "



Version horizontale



Version verticale

05/15 © Copyright Hammelmann GmbH, Oelde, Sous réserve de modifications techniques.

Hammelmann GmbH Carl-Zeiss-Straße 6-8 Telefon (0 25 22) 76-0
59302 Oelde • Germany Telefax (0 25 22) 76-140
mail@hammelmann.de www.hammelmann.de

HAMMELMANN®